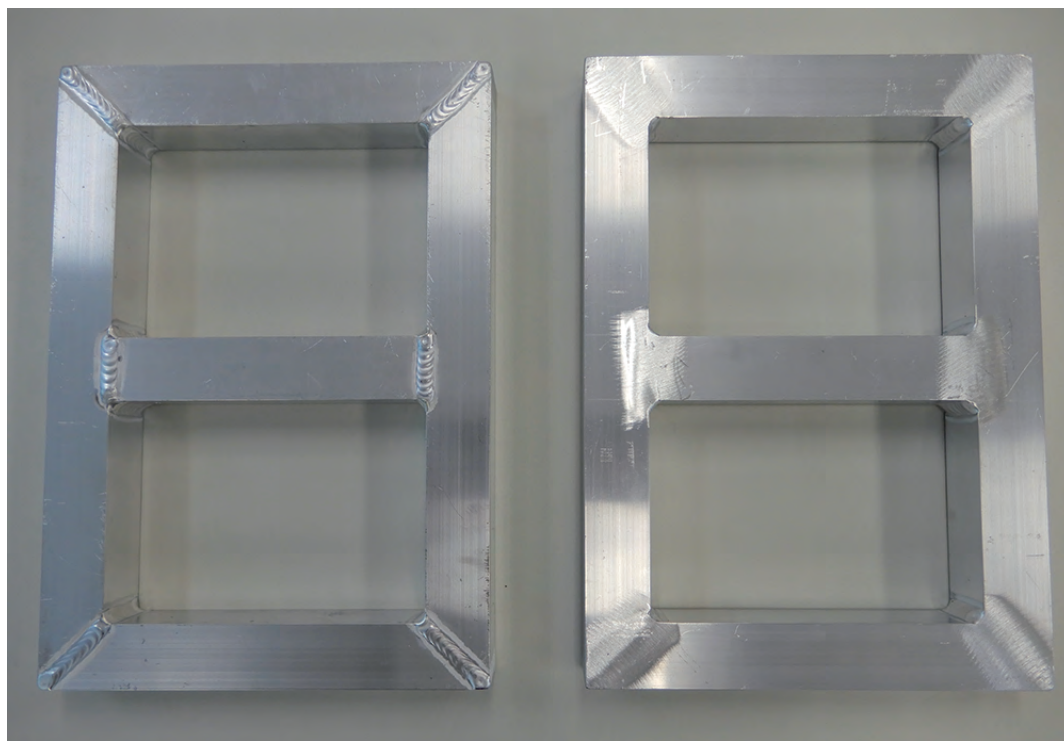


## 角パイプ溶接部及び仕上げ写真

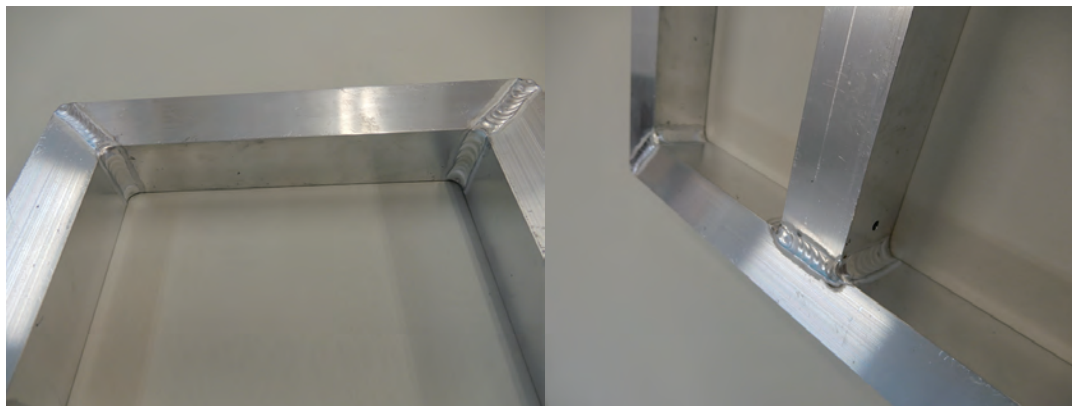


左側は溶接部ビート仕上げ前

右側は仕上げ後

溶接部詳細写真①

溶接部詳細写真② {穴(φ4)はガス抜き穴}



### ☆標準的使用例 角パイプ2mm×30×30使用

H1000×W2000(補強用縦棧1本付)

H1250×W2500(補強用縦棧2本付+横棧1本付)

