

サポートサインニューストレッチャー

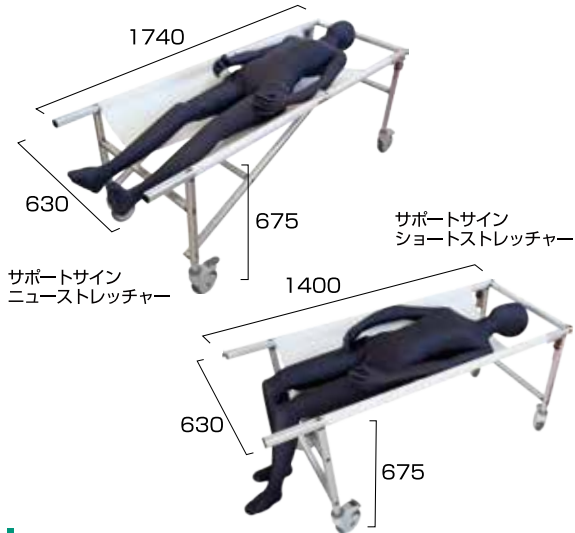


サポートサイン
SUPPORT SIGN

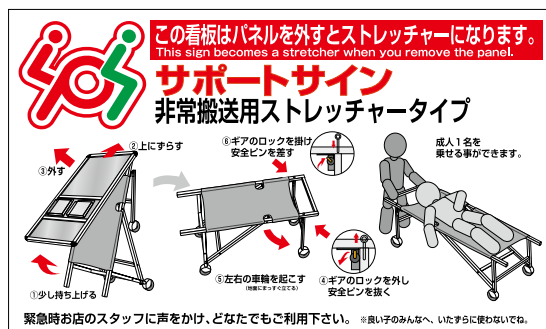
普段は看板として設置でき、緊急時は
ストレッチャーに変形する新発想の救助器具

※特許取得済

ロング・ショート の2サイズ



使用法案内板

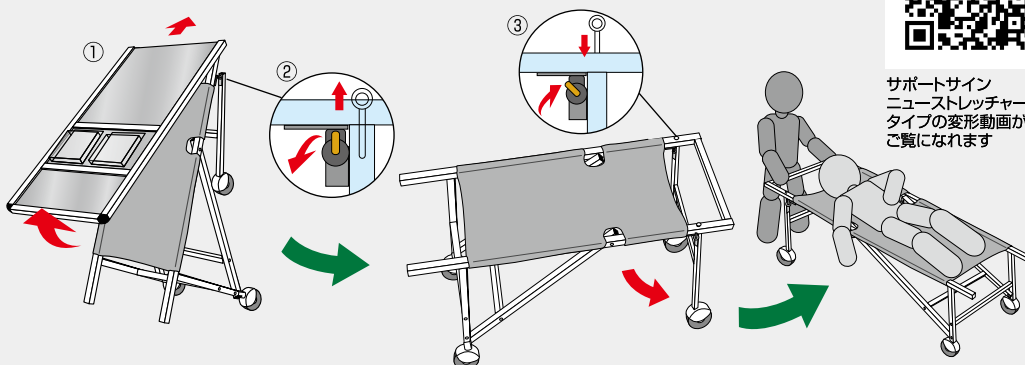


パネル下部に看板からストレッチャーに変形させる方法を記載したプレートを取り付けてあります。文言のご変更も可能です。別途費用は必要(例「寄贈○○株式会社」等)



変形図解

- ① 看板を少し持ち上げ、上にずらして外す
- ② ギアのロックを外し、安全ピンを抜く
- ③ 左右の車輪を起し、ギアロックをかけ安全ピンをさす



サポートサイン
ニューストレッチャー
タイプの変形動画が
ご覧になれます



サポートサイン
ショートストレッチャー
タイプの変形動画が
ご覧になれます



ホワイトボード
+
使用法案内板

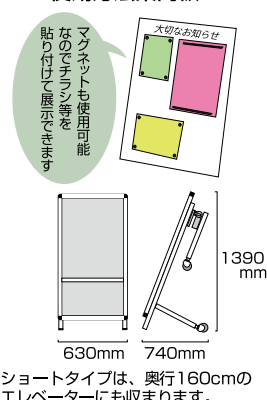


サポートサインニューストレッチャーホワイトボードロング
SPS-NTANKA-WBL

- フレーム=本体アルミ押出し材/アルマイト仕上(シルバー) ●シート=ターポリン(白)
- 耐荷重=100kg ●面板サイズ=594mm×1191mm ●メーカーボード(ホワイト)3mm厚
- 重量=20kg ※使用法案内板をカタログケースに変更可能



ホワイトボード
+
使用法案内板

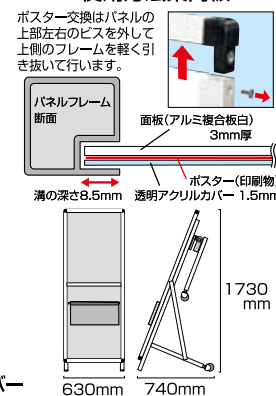


サポートサインショートストレッチャーホワイトボード
SPS-STANKA-WB

- フレーム=本体アルミ押出し材/アルマイト仕上(シルバー) ●シート=ターポリン(白)
- 耐荷重=100kg ●面板サイズ=A1(594mm×841mm) ●メーカーボード(ホワイト)3mm厚
- 重量=16kg ※使用法案内板をカタログケースに変更可能



ポスターパネル(A1用)
+
カタログケース
+
使用法案内板

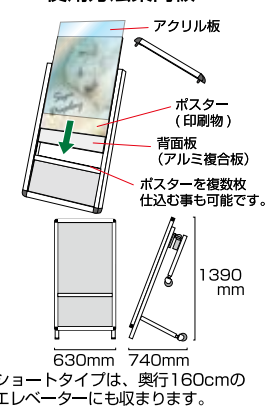


サポートサインニューストレッチャーアクリルカバー
SPS-NTANKA-AC

- フレーム=本体アルミ押出し材/アルマイト仕上(シルバー) ●シート=ターポリン(白) ●耐荷重=100kg
- ポスターサイズ=A1(594mm×841mm) ●アルミ複合板(白)3mm厚/透明アクリルカバー1.5mm厚
- 塩ビケース(透明)A4縦/2列(仕切板はスライド式)2mm厚 ●重量=20kg ※使用法案内板をカタログケースに変更可能



ポスターパネル(A1用)
+
使用法案内板



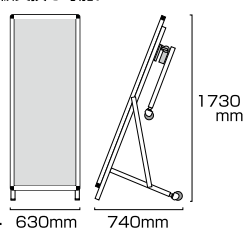
サポートサインショートストレッチャーアクリルカバー
SPS-STANKA-AC

- フレーム=本体アルミ押出し材/アルマイト仕上(シルバー) ●シート=ターポリン(白) ●耐荷重=100kg
- ポスターサイズ=A1(594mm×841mm) ●アルミ複合板(白)3mm厚/透明アクリルカバー1.5mm厚
- 重量=16kg ※使用法案内板をカタログケースに変更可能



パネル部全面 アルミ複合板
通常使用時は、有効サイズ
W580×1550mmの大型看板
全面塩ビシート貼り加工で
学校の式典看板などに
お勧めです。

※使用法案内板は、
取り付けておりません。
※3mm厚の同サイズの複合板なら
面板交換も可能。



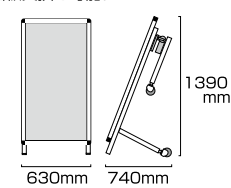
サポートサインニューストレッチャー白複合板
SPS-NTANKA-AP

- フレーム=本体アルミ押出し材/アルマイト仕上(シルバー) ●シート=ターポリン(白)
- 耐荷重=100kg ●面板サイズ=594mm×1564mm ●アルミ複合板(全面白)3mm厚
- 重量=18kg ※出力代は含まれておりません。 ※お届け時は無地の白板です。



パネル部全面 アルミ複合板
通常使用時は、有効サイズ
W580×1250mmの大型看板
普段使いがより
看板らしいショートタイプ。

※使用法案内板は、
取り付けておりません。
※3mm厚の同サイズの複合板なら
面板交換も可能。



サポートサインショートストレッチャー白複合板
SPS-STANKA-AP

- フレーム=本体アルミ押出し材/アルマイト仕上(シルバー) ●シート=ターポリン(白)
- 耐荷重=100kg ●面板=アルミ複合板(全面白)3mm厚 ●複合板サイズ=594mm×1214mm
- 重量=16kg ※出力代は含まれておりません。 ※お届け時は無地の白板です。